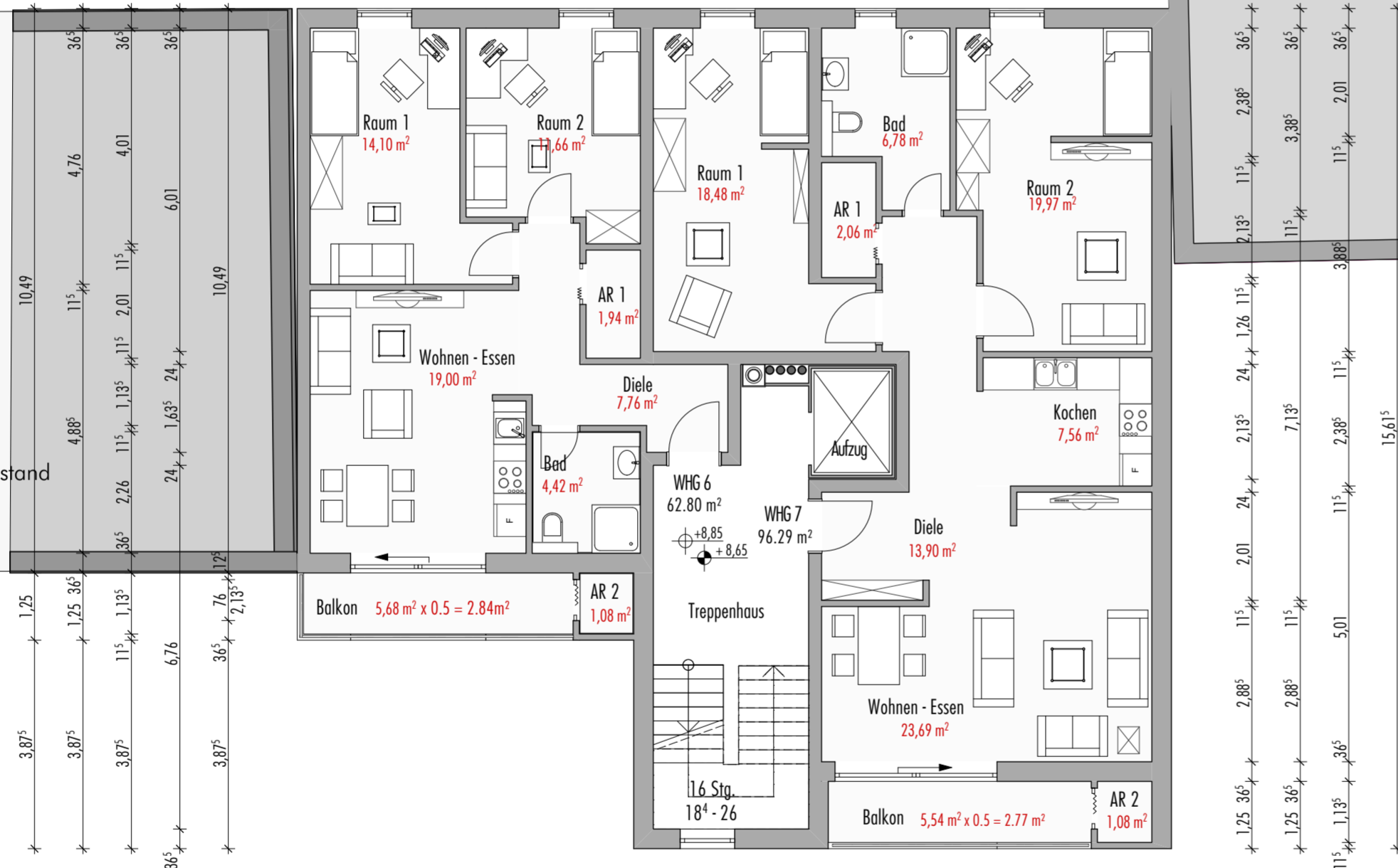


16,24
 24 2,78 11⁵ 3,24 24 2,88⁵ 24 1,01 11⁵ 1,26 11⁵ 3,63⁵ 36⁵
 24 3,76 11⁵ 1,13⁵ 11⁵ 1,01 24 4,13⁵ 11⁵ 1,76 11⁵ 3,13⁵ 36⁵
 1,11⁵ 1,01 2,74 1,01 1,61⁵ 1,01 1,86⁵ 76 1,74 1,01 2,36⁵

bleibt im Bestand

bleibt im Bestand



99 2,51 1,62⁵ 1,12⁵ 86⁵ 1,01 1,74 12⁵ 3,01 1,75 1,49
 2,25 2,95 2,25
 24 4,01 11⁵ 3,63⁵ 24 2,88⁵ 24 1,26 11⁵ 3,13⁵ 36⁵
 24 4,01 11⁵ 2,01 24 2,88⁵ 24 1,88⁵ 11⁵ 4,13⁵ 36⁵
 5,12⁵ 11⁵ 1,01 36⁵ 2,88⁵ 36⁵ 4,88⁵ 11⁵ 1,01 36⁵
 5,12⁵ 1,12⁵ 3,61⁵ 4,88⁵ 1,49
 6,25 9,99

3.06 W 6 = 62.80 m²
 3.06 W 7 = 96.29 m²

3. OBERGESCHOSS

3. Obergeschoss

1:100

BAUVORHABEN	Errichtung eines Mehrparteienwohnhauses	
AUFTRAGGEBER	EMELY GmbH	
PLANUNG	Dipl.-Ing. Jakob Quiring ARCHITEKT	
ZEICHNUNG	CAD: Jakob Quiring Änderung:	Datum: 18.11.2016 Datum:

Projekt-Nummer
1631

