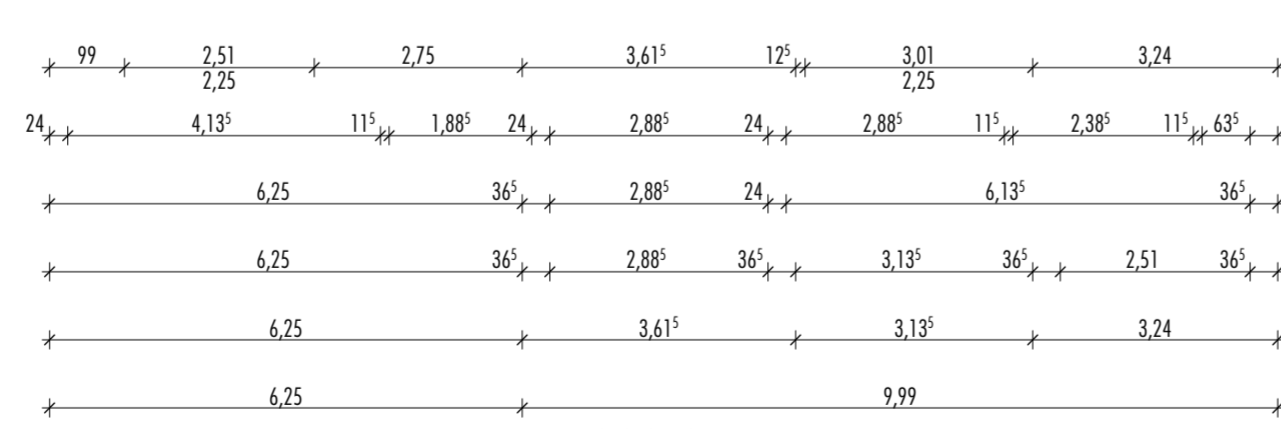
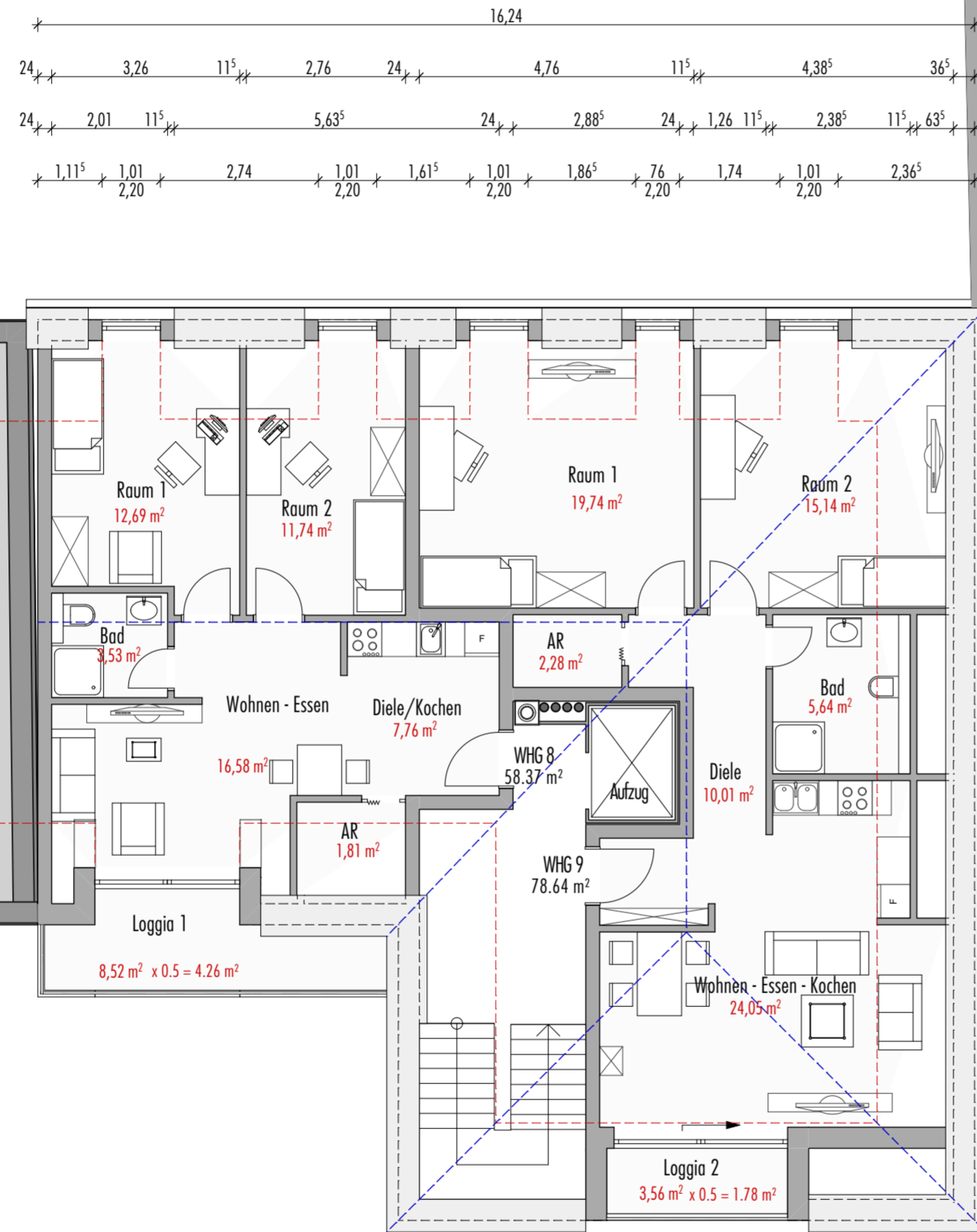


bleibt im Bestand

bleibt im Bestand



DACHGESCHOSS

DG W 8 = 58,37 m²
DG W 9 = 78,64 m²

Dachgeschoss

1:100

BAUVORHABEN	Errichtung eines Mehrparteienwohnhauses	
AUFTRAGGEBER	EMELY GmbH	
PLANUNG	Dipl.-Ing. Jakob Quiring ARCHITEKT	
ZEICHNUNG	CAD: Jakob Quiring Änderung:	Datum: 18.11.2016 Datum:

Projekt-Nummer
1631

